

CORPORATE CARBON FOOTPRINT  
*Der Weg zum klimaneutralen*  
UNTERNEHMEN



**INTECHNICA**

CONSULT GmbH

## Klimaschutz ist nicht nur aus ökologischer Sicht eine Überlebensnotwendigkeit.

Spätestens mit der FFF-Bewegung ist das Thema auch in der Mitte der Gesellschaft angekommen, was den Druck auf die Unternehmen erhöht, sich zu diesem Thema zu positionieren und Maßnahmen zu ergreifen. Zudem plant Europa als erster Kontinent bis 2050 klimaneutral zu werden und wird dazu innerhalb des **“GREEN DEALS“** ein ehrgeiziges Maßnahmenpaket für den nachhaltigen ökologischen Wandel schnüren. Flankiert wird dies auf nationaler Ebene durch das neue **Bundes-Klimaschutzgesetz**, in dem die Eckpunkte für das Klimaschutzprogramm 2030 fixiert sind.

**Möchten auch Sie wissen, wie groß der CO<sub>2</sub>-Fußabdruck Ihres Unternehmens ist?  
Und welchen Beitrag Sie zum Erreichen der weltweiten Klimaziele leisten können?**

### SCHRITT 1:

#### **Erstellung einer Klimabilanz für das Unternehmen**

Bestimmung der Treibhausgasmenge, die Sie in Ihrem Unternehmen ausstoßen.

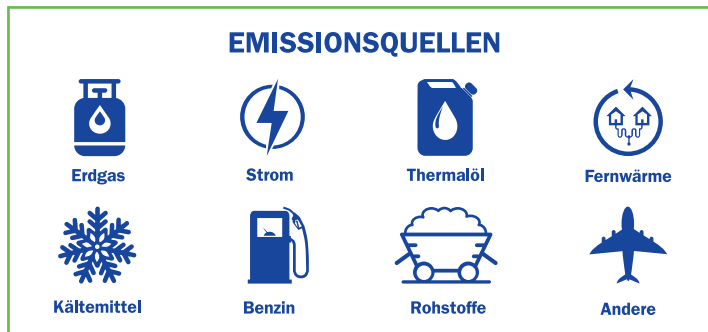
Intechnica erstellt gemeinsam mit Ihnen eine Klimabilanz, wahlweise in Anlehnung an die **ISO 14064-1** oder das **GHG Protocol (Corporate Standard)**.

### SCHRITT 2:

#### **Auswahl und Durchführung von Kompensations-Maßnahmen**

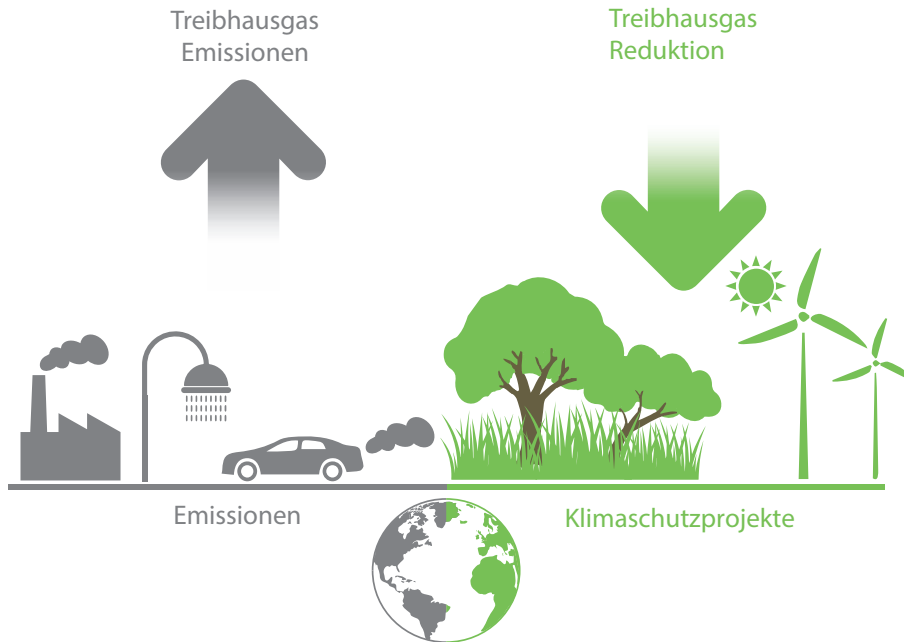
**CO<sub>2</sub>-Kompensation**, wie die Treibhausgaskompensation oftmals vereinfacht bezeichnet wird, bedeutet, dass Sie Ihre zuvor bestimmten Treibhausgasemissionen durch Emissionsminderungen an anderer Stelle **ausgleichen**.

**Wenn möglich sollte das Ergreifen eigener Maßnahmen zur Reduzierung der Treibhausgasemissionen (z.B.: Energieeffizienz; erneuerbare Energien) einem Kauf von Emissionsminderungszertifikaten immer vorgezogen werden.**



Beispielsweise kann durch die finanzielle Förderung von Windkraftanlagen, welche die Kohleverstromung ersetzen, der Ausstoß von Treibhausgasen reduziert werden.

Intechnica unterstützt und berät Sie bei der Suche nach einem passenden Kompensationsdienstleister und beauftragt den Kauf der von Ihnen gewünschten Emissionsminderungszertifikate für Sie.



## UNSERE LEISTUNGEN FÜR SIE:

### ERSTELLEN EINER KLIMABILANZ IN ANLEHNUNG AN ISO 14064-1 ODER GHG-PROTOKOLL

<b>VARIANTE 1</b>	<b>Scope 1 + Scope 2</b>	Direkte Emissionen in Ihrer Firma sowie Emissionen aus dem Energie-Fremdbezug
<b>VARIANTE 2</b>	<b>Scope 1 + Scope 2 + Teilpaket Scope 3</b>	(wie Variante 1 zzgl. indirekter Emissionen für den Materialtransport, Dienstreisen und Pendler)
<b>VARIANTE 3</b>	<b>Scope 1 + Scope 2 + Scope 3</b>	(alle wesentlichen direkten und indirekten Emissionen innerhalb der Vor- und Nachkette)

## UNSERE LEISTUNGEN FÜR SIE: AUSWAHL UND DURCHFÜHRUNG VON KOMPENSATIONSMAßNAHMEN

### VARIANTE

# 1

Unverbindliche Auswahl von Kompensationsmaßnahmen nach **beliebigem Zertifizierungs-Standard**

### VARIANTE

# 2

Vermittlung von Kompensationsmaßnahmen nach **Premium Standards**

### LEISTUNGSUMFANG:

- Überprüfung der **Plausibilität** Ihrer Angaben
- **Erstellung der Klimabilanz** in Zusammenarbeit mit Ihren Unternehmen
- Prüfung und Beauftragung von **Kompensationsmaßnahmen**
- Erstellung eines **Berichtes** auf der Basis der gewählten Standards
- **Bestätigung** der Klimaneutralität

### AUF WUNSCH KÖNNEN WIR IHNEN AUCH NOCH FOLGENDE OPTIONEN ANBIETEN:

- **Bericht in zweiter Sprache:** Sie erhalten den zugrundeliegenden Bericht zusätzlich in Englisch.
- Bewertung Ihrer Treibhausgasemissionen **Vor-Ort**
- Prüfungstiefe: **Prüfung mit hinreichender Sicherheit.** Hierbei überprüfen wir nicht nur die zugrundeliegenden Berechnungen in der Klimabilanz auf Richtigkeit, sondern fordern auch Nachweise für die berichteten Treibhausgasemissionen an. Dies erfordert in der Regel einen Vor-Ort Termin.
- **Externe Verifizierung:** Wir beauftragen ein drittes Unternehmen für Sie, dass die Klimabilanz für Sie verifiziert. Dies erhöht Ihre Glaubwürdigkeit zusätzlich.



# INTECHNICA

CONSULT GmbH

[www.intechnica.eu](http://www.intechnica.eu)  
[consulting@intechnica.de](mailto:consulting@intechnica.de)

Ostendstraße 181  
90482 Nürnberg  
Tel. +49(0)911 51 33 11  
Fax. +49(0)911 51 33 99

